

بناهای در حال طراحی استان قزوین

■ خانه زینعلی و اسدی و خطیبی



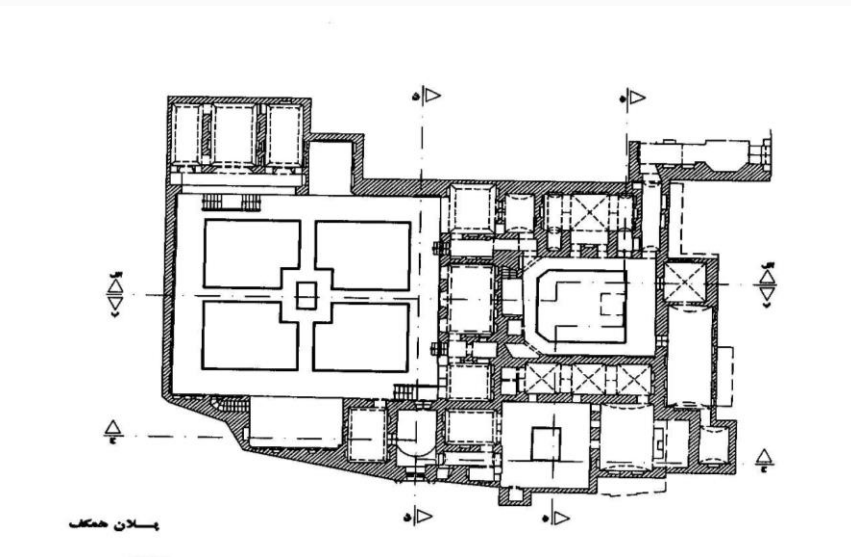
خانه خطیبی



مشخصات بنا، سایت پلان و موقعیت قرارگیری بنا



Site Plan



Ground Floor Plan

استان: قزوین

شهر: قزوین

شماره ثبت آثار ملی: ۲۹۷۸۰

مالکیت: میراث فرهنگی

نشانی: خیابان امام خمینی - کوچه

زرگر - رو به روی کوچه خانه بهروزی

دوره تاریخی: قاجاریه

عرصه: حدود ۹۶۰ متر مربع

اعیان: حدود ۱۱۰۷ متر مربع

تعداد طبقات: ۳ طبقه

زیرزمین - همکف - اول

کاربری مصوب: در صورت جلسه مورخ ۹۸/۷/۷ فرهنگی اقامتی پذیرایی

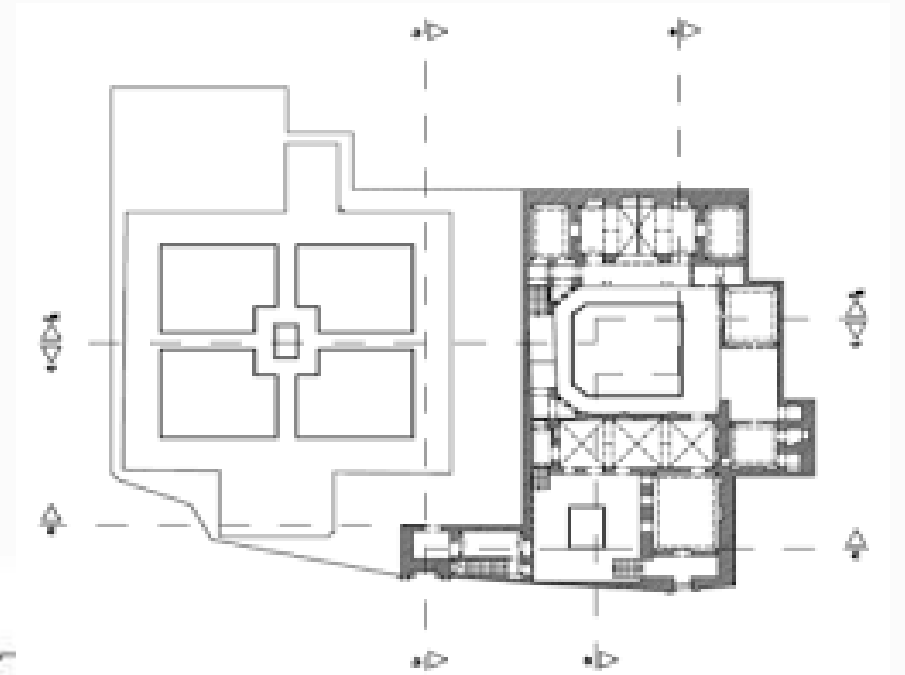
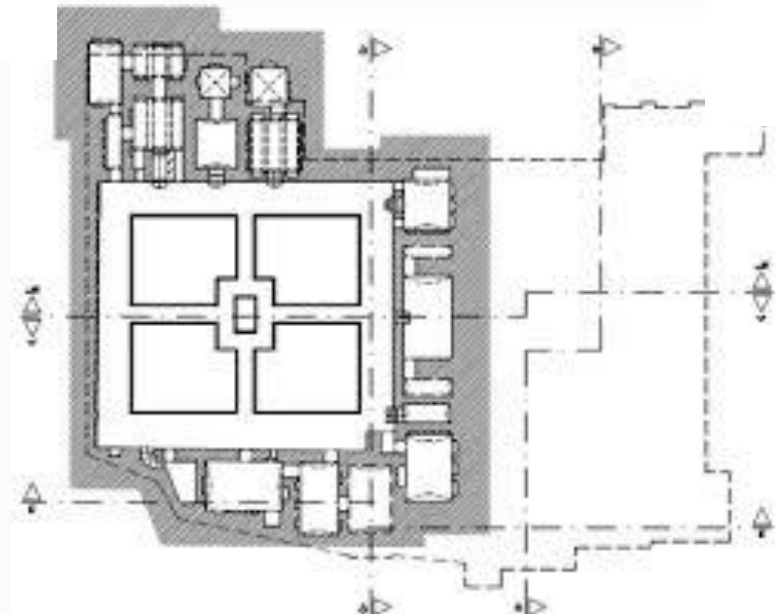
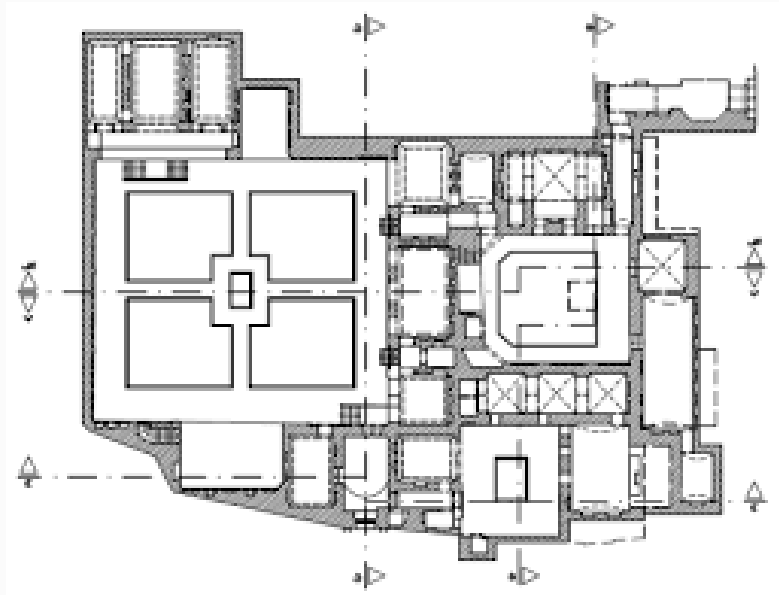
کاربری گذشته بنا: خانه مسکونی

کاربری پیشنهادی استان: پذیرایی فرهنگی اقامتی

کاربری مصوب: فرهنگی، هنری، تجاری

(خانه خلاق صنایع دستی و فرش دستباف)

مشخصات کالبدی، نقشه ها و مدارک فنی و کاربری پیشنهادی



نقشه پهنه بندی، تاسیسات شهری و توضیحات همجواری ها



زون بندی ها:

زون ۱ مسکونی

زون ۲ تاریخی

زون ۳ مذهبی

توضیحات همجواری ها: خیابان مولوی گذر صالحیه

(جنب بازارچه آقا معصوم سابق) جنب مسجد آقا

معصوم محله قملاق (ماسه زار)

تاسیسات شهری: تیر چراغ برق- دارای آب و برق و

گاز

دسترسی های اطراف بنا:

خیابان اصلی و کوچه فرعی

(جنب بازارچه آقا معصوم سابق)

جنب مسجد آقا معصوم محله

قملاق (ماسه زار)

نوع معابر و درجه بندی دسترسی

ها:

درجه ۳ کوچه فرعی



مطالعات شناخت

خانه خطیبی از خانه های متعلق به دوره قاجاریه و پهلوی اول، در کوچه خطیب شهر قزوین قرار گرفته و هم اکنون متروکه است و متعلق به شخصی بنام آقای خطیبی بوده است.



مطالعات معماری

این بنا در سه طبقه زیر زمین، همکف، اول احداث شده است ورودی اصلی این خانه از سمت شرق و ورودی دیگر آن از جانب شمال غربی میباشد. همچنین جهت گیری خانه نیز در راستای شمالی - جنوبی است. از نقطه نظر معماری، تمام فضاهای این خانه تناسبات هماهنگ معماری قزوین را دارد.

انشعابات آب برق گاز دارد.

در حال حاضر بخش عمده ای از بنا تخریب شده است.

مطالعات شناخت، معماری و زیبایی شناختی بنا



مطالعات زیبایی شناختی

تزئینات بنا شامل آجرکاری، گچبری و ارسی و ... می باشد.

گچ کاری های درون بنا و استفاده از ارسی های چوبی با معماری قزوین تطابق داشته و آجرکاری های تزئینی و کتیبه ای لاجوردی در سردر از مشخصه های این خانه سه طبقه است

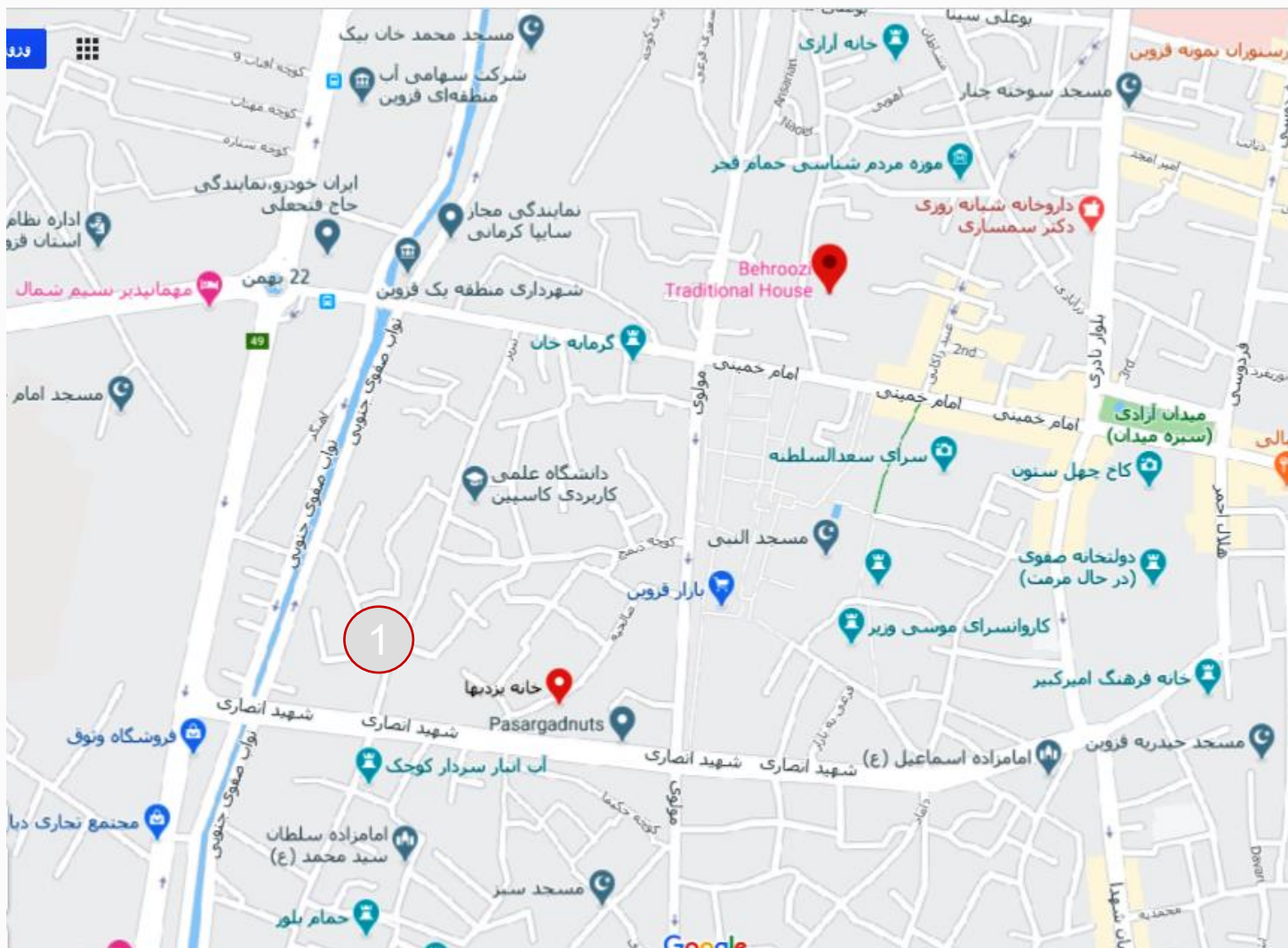
مطالعات مربوط به مداخلات

الحاقات و مرمت غیر ضروری نداشته است و بخش زیادی از بنا تخریب شده است

خانه زینعلی و اسدی

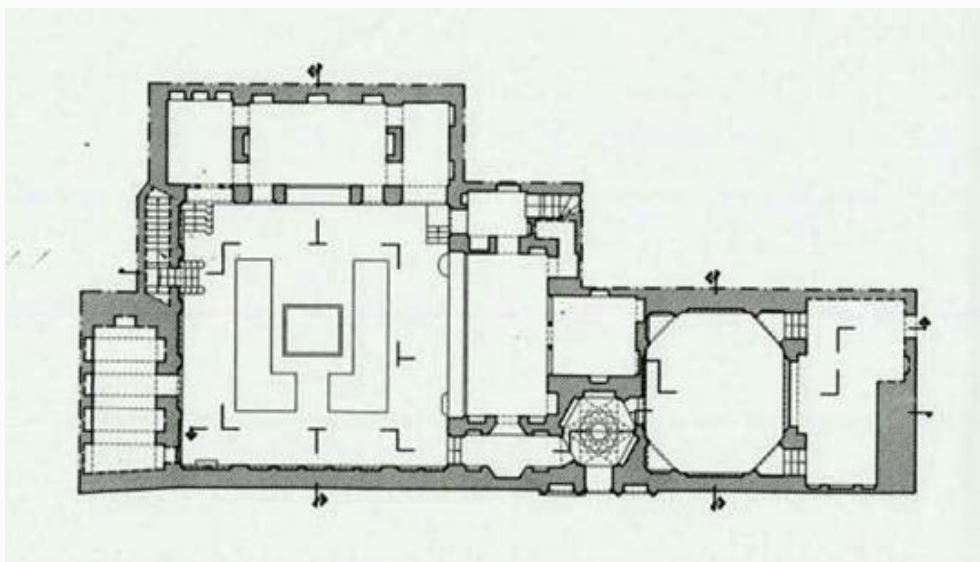
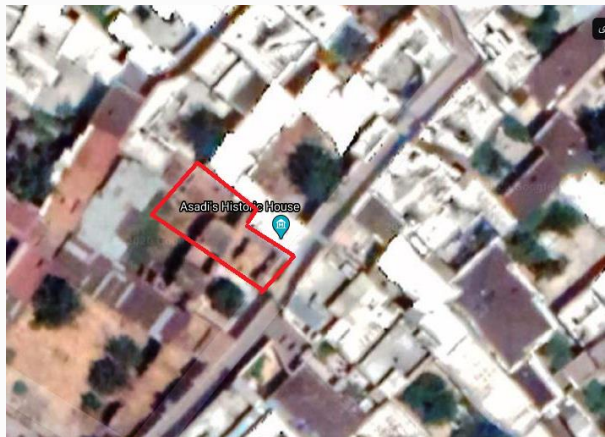


موقعیت جغرافیایی بنا در شهر قزوین



۱- خانه زینعلی و اسدی

مشخصات بنا، سایت پلان و موقعیت قرارگیری بنا



استان: قزوین

شهر: قزوین

شماره ثبت آثار ملی: ۳۷۹۶

مالکیت: میراث فرهنگی

نشانی: خیابان مولوی کوچه

خطیبی پلاک ۲۵ در محله دیمج

دوره تاریخی: قاجاریه

عرصه: حدود ۸۴۰ متر مربع

اعیان: ۱۱۸۸ متر مربع

تعداد طبقات: سه طبقه

کاربری مصوب: در صورتجلسه مورخ ۹۶/۷/۱ فرهنگی اقامتی

پذیرایی

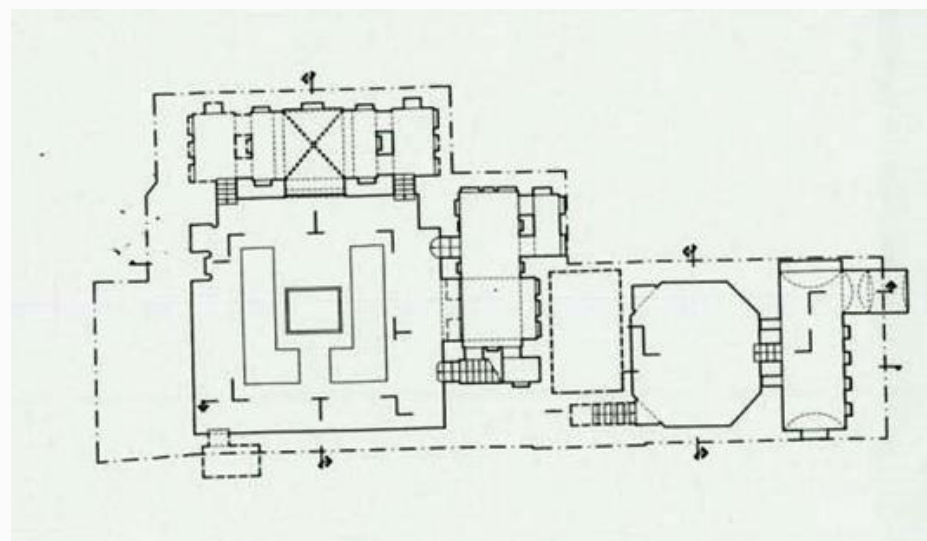
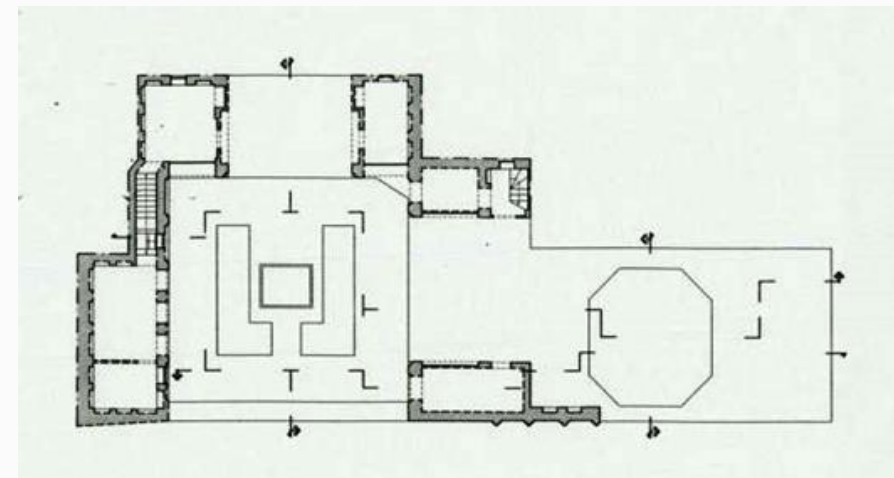
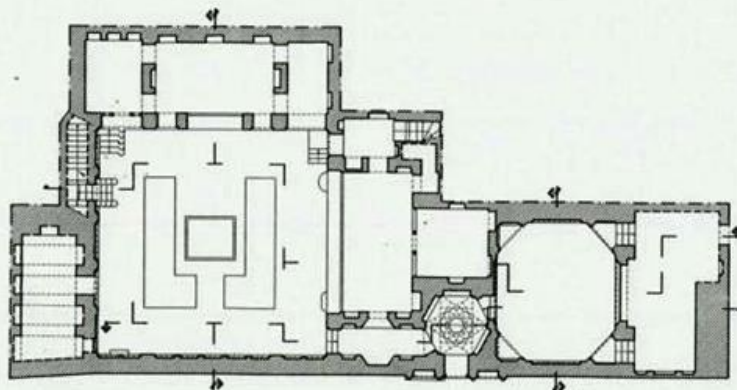
کاربری گذشته بنا: خانه مسکونی

کاربری پیشنهادی استان: فرهنگی، اقامتی، پذیرایی

کاربری پیشنهادی کارشناس: فرهنگی، اقامتی، پذیرایی

کاربری مصوب: : اقامتی و پذیرایی فرهنگی و هنری

مشخصات کالبدی، نقشه ها و مدارک فنی و کاربری پیشنهادی



نقشه پهنه بندی، تاسیسات شهری و توضیحات همجواری ها

زون بندی ها: زون فرهنگی زون مذهبی و
زون تاریخی در اطراف این مجموعه میباشد

زون ۱ مسکونی

زون ۲ تاریخی

زون ۳ مذهبی

توضیحات همجواری ها: این بنا نزدیک به
حسیسنه امینی و مجموعه سعدالسلطنه
میباشد

تاسیسات شهری: تیر چراغ برق- دارای آب و
برق و گاز

دسترسی های اطراف بنا:

خیابان اصلی و کوچه فرعی

خیابان مولوی به سمت خیابان شهید انصاری

خیابان شهید انصاری به سمت کوچه صالحیه

کوچه صالحیه به سمت کوچه خطیبی

نوع معابر و درجه بندی دسترسی ها:

درجه ۳ کوچه فرعی



مطالعات شناخت، معماری و زیبایی شناختی بنا



مطالعات شناخت

این خانه صد ساله متعلق به یکی از تجار بزرگ شهر قزوین ، به نام ” حاج علی اصغر اسدی ” است که در این منزل سکونت داشته اند.

مطالعات معماری

این خانه از دو حیاط مجزا با تناسبات مستطیل و نگینی تشکیل شده است و در سه طبقه زیرزمین و همکف و اول ساخته شده است. سردر ورودی خانه اسدی دارای نمای آجری و تزئینات آجرکاری است که آن را از خانه‌های مجاور متمایز می‌سازد ورودی اصلی در میان قوس مرکزی واقع است و در دو سوی ورودی پیرنشین‌ها قرار دارند. حیاط این بنا فضایی مربع شکل است که در سه جانب شمالی، غربی و جنوبی آن بنا ساخته شده است. خانه زینعلی تا حدودی مرمت شده و توسط میراث استان قزوین واگذار شده و در حال بهره برداری میباشد و خانه اسدی نیاز به مرمت دارد.





مطالعات زیبایی شناختی

سردر ورودی خانه اسدی دارای نمای آجری و تزئینات آجرکاری است

. در قاب‌های قوسی شکل ردیف بالای نما، کتیبه‌ای آجری با نوشتار «بسم الله الرحمن الرحیم» در میانه به چشم می‌خورد و در میانه دو قاب مجاور آن قاب‌های دایره‌ای شکل مرسوم قاجار قرار گرفته است

مطالعات مربوط به مداخلات

خانه زینعلی تا حدودی توسط میراث استان قزوین مرمت شده است و هم اکنون با کاربری فرهنگی (خانه صنایع دستی) در حال بهره برداری می‌باشد اما خانه اسدی نیاز به مرمت دارد و تاکنون اقدامی در آن انجام نشده است.

تصاویر و نقشه های تکمیلی
خانه اسدی

